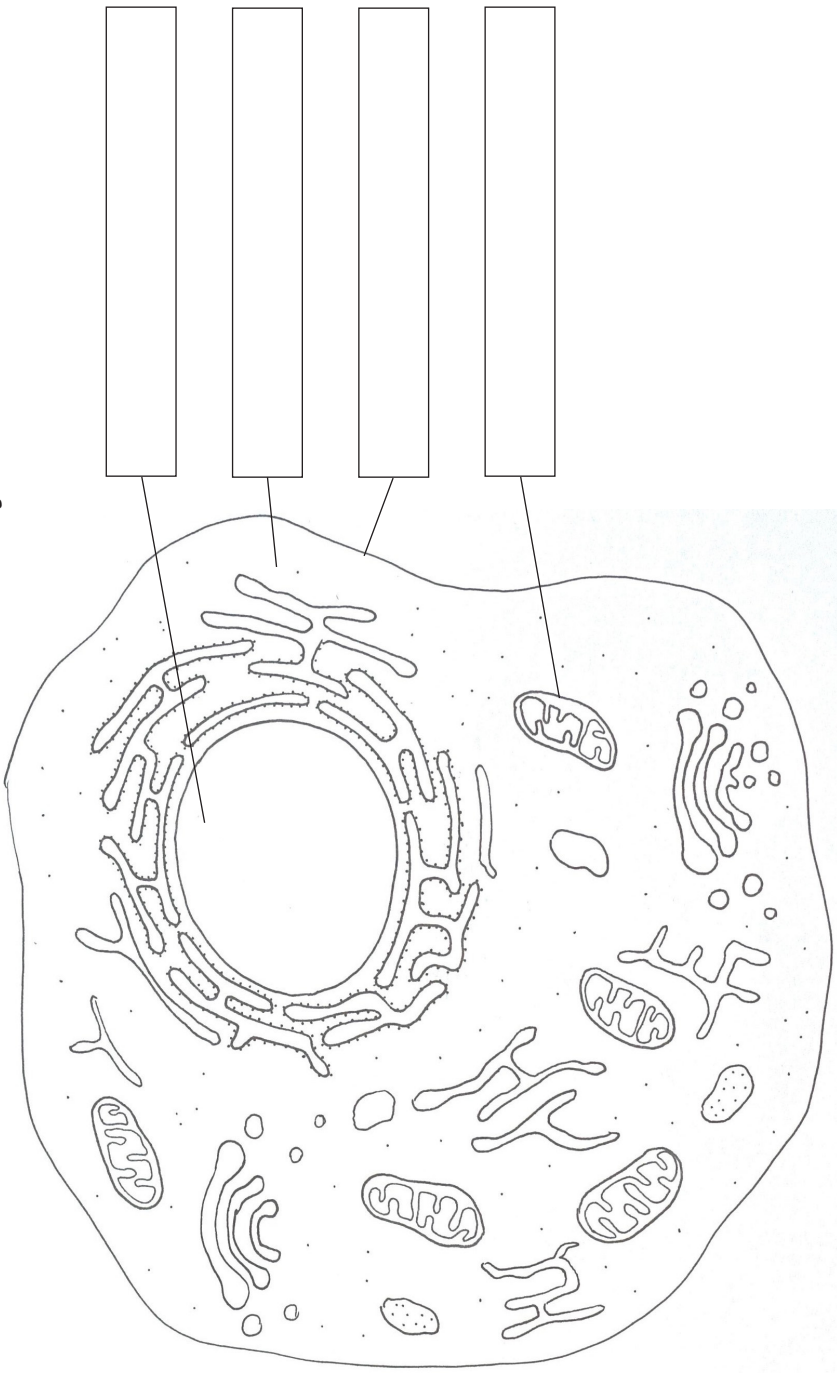
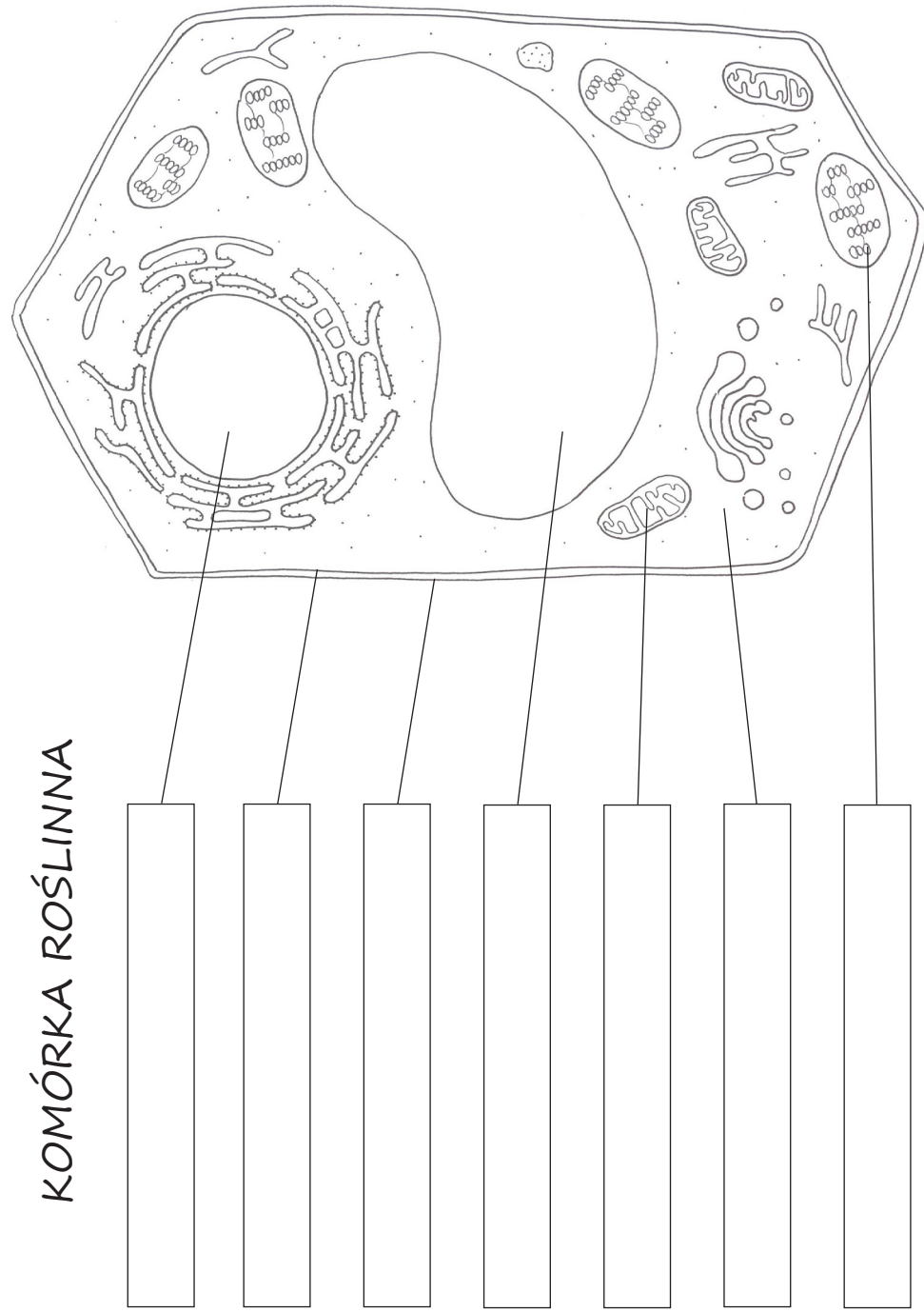


Schematy przedstawiają komórkę zwierzęcą i roślinną. Podpisz schematy, wpisując w odpowiednie pola nazwy struktur komórkowych. Pokoloruj schematy, dla każdej ze struktur komórkowych przyjmij jeden kolor, np. *jądro komórkowe* - niebieski, *mitochondria* - czerwony. Wybranymi kolorami oznacz również pola z podpisanymi nazwami struktur.

KOMÓRKA ZWIERZĘCA

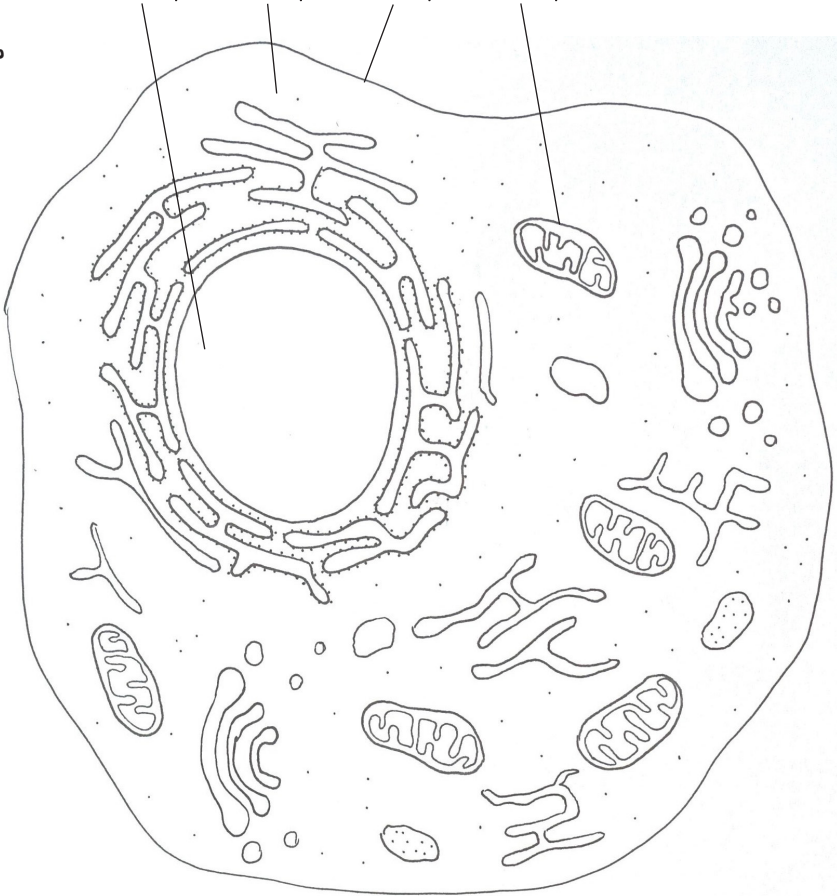


KOMÓRKA ROŚLINNA

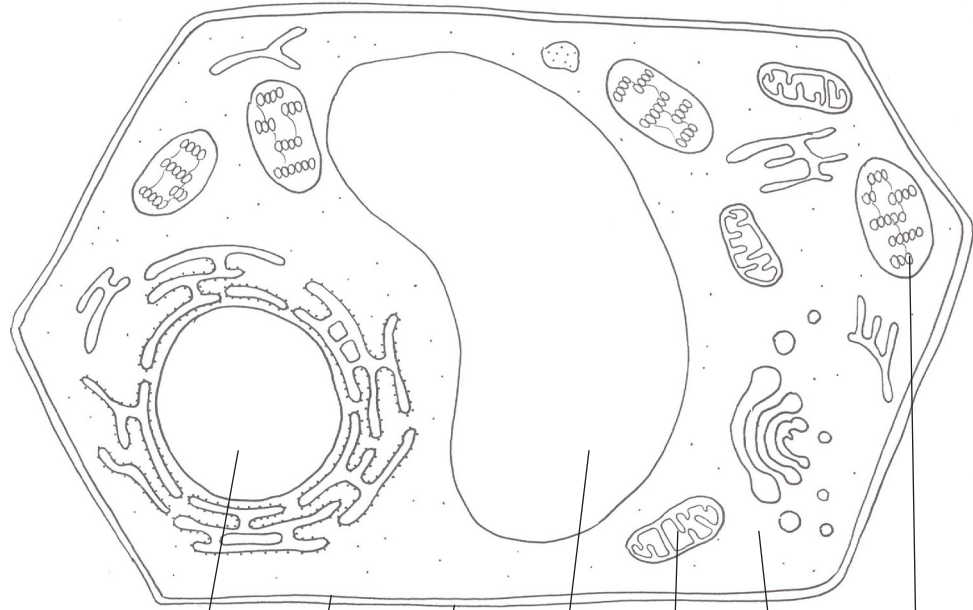


Schematy przedstawiają komórkę zwierzęcą i roślinną. Podpisz schematy, wpisując w miejsca wykropkowane nazwy struktur komórkowych. Pokoloruj schematy, dla każdej ze struktur komórkowych przyjmij jeden kolor; np. *jądro komórkowe* - niebieski, *mitochondria* - czerwony. Wybranymi kolorami oznacz również nazwy struktur.

KOMÓRKA ZWIERZĘCA

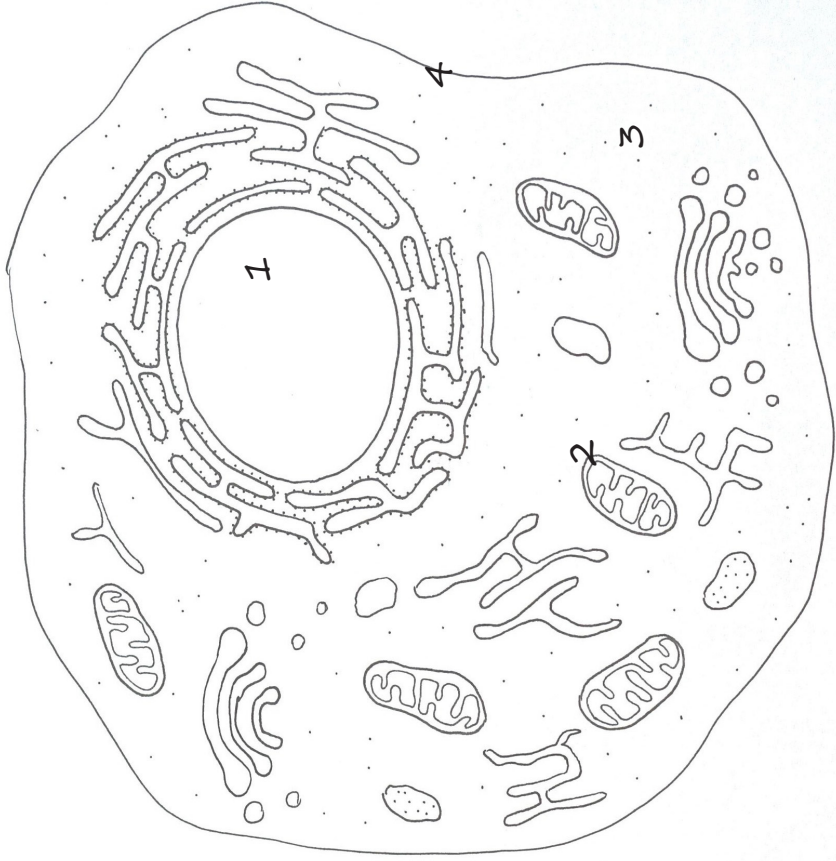


KOMÓRKA ROŚLINNA



Schematy przedstawiają komórkę zwierzęcą i roślinną. Podpisz struktury komórkowe oznaczone na schematach kolejnymi numerami. Pokoloruj schematy, dla każdej ze struktur komórkowych przyjmij jeden kolor, np. *jądro komórkowe - niebieski, mitochondria - czerwony*. Wybranymi kolorami oznacz również nazwy struktur komórkowych.

KOMÓRKA ZWIERZĘCA



1 -

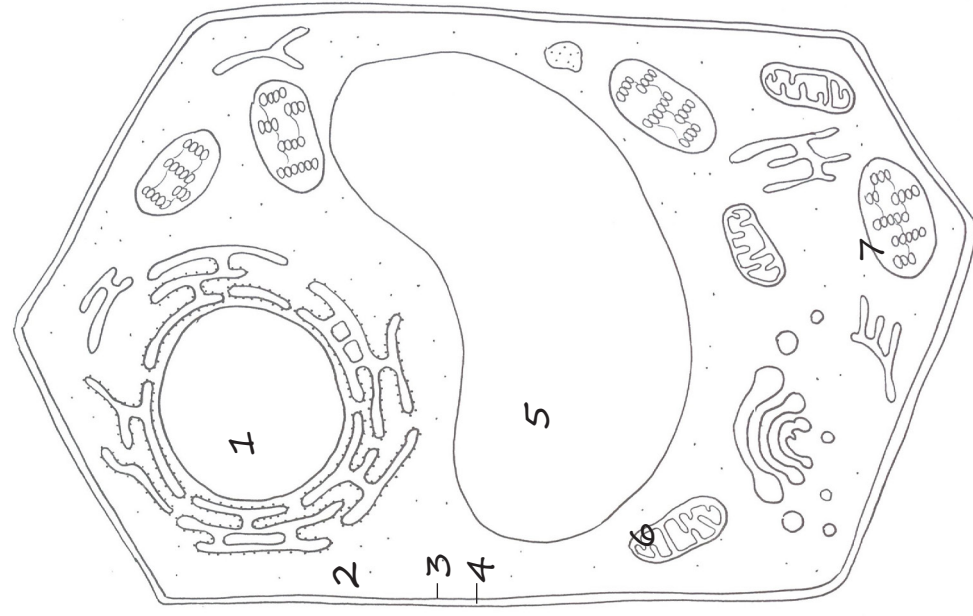
2 -

3 -

4 -



KOMÓRKA ROŚLINNA



1 -

2 -

3 -

4 -

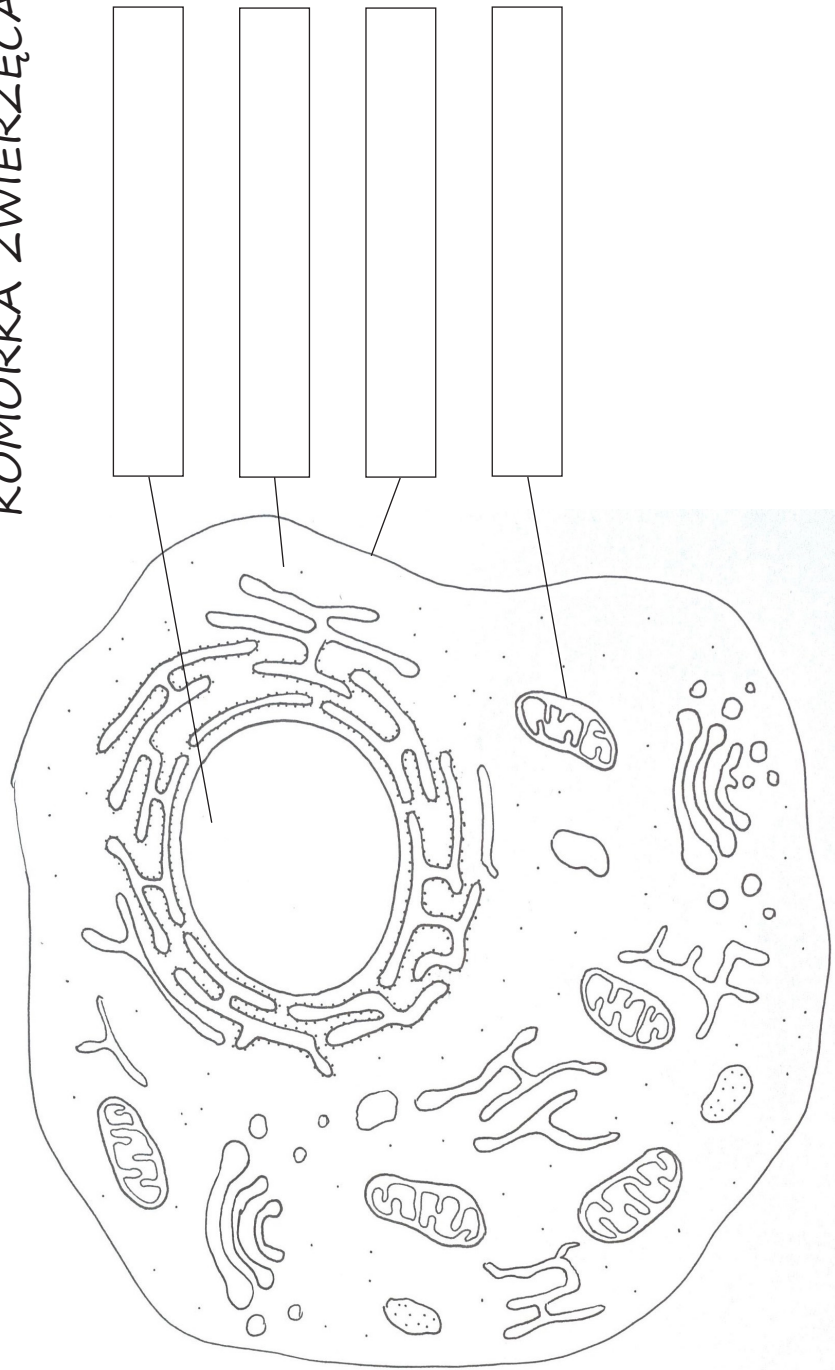
5 -

6 -

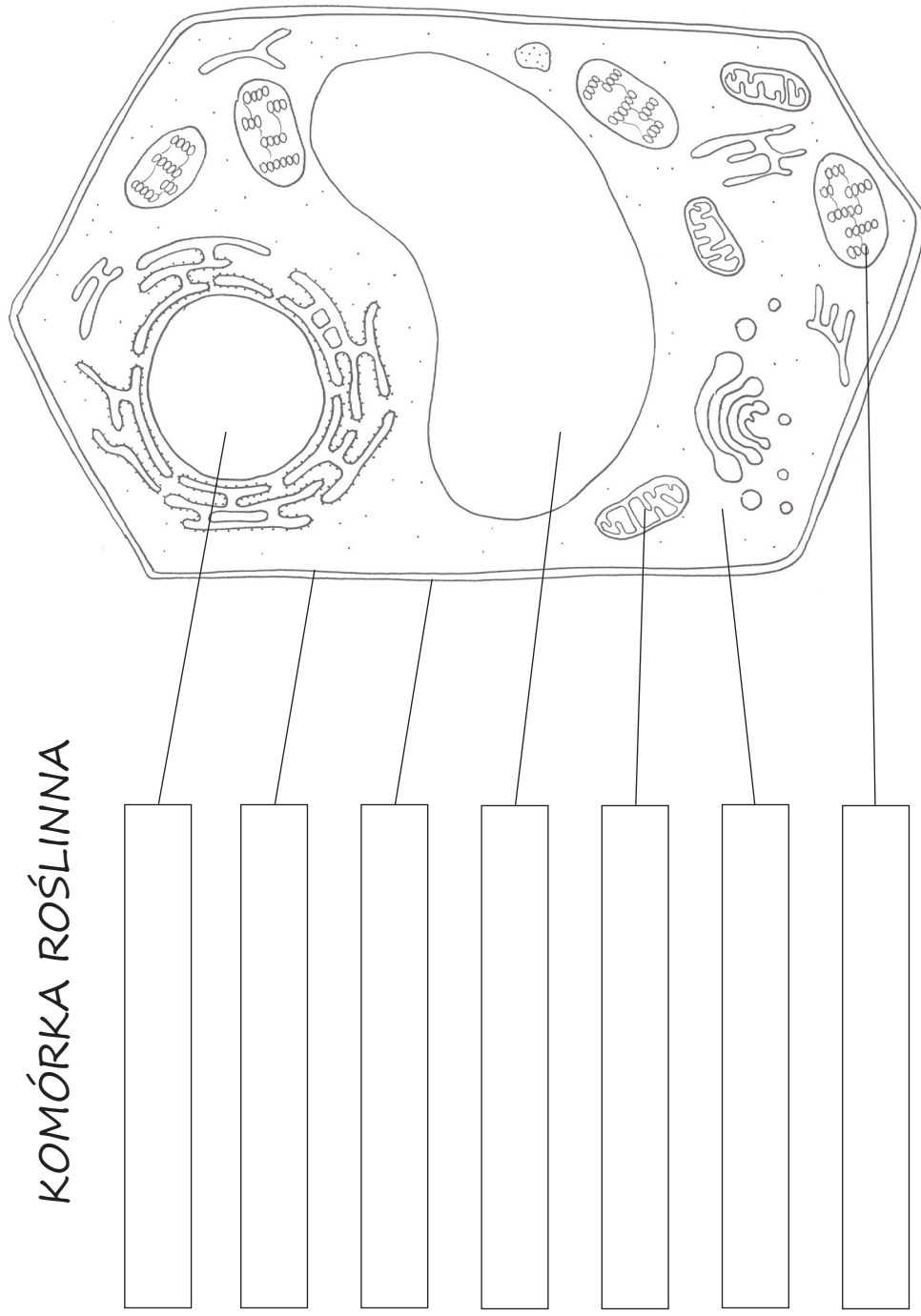
7 -

Schematy przedstawiają komórkę zwierzęcą i roślinną. Odszukaj i podpisz na schematach następujące struktury komórkowe
- błona komórkowa, chloroplast, jądro komórkowe, wakuola, mitochondrium, cytoplazma, ściana komórkowa.
Pokoloruj schematy, dla każdej ze struktur komórkowych przyjmij jeden kolor, np. jądro komórkowe - niebieski, mitochondria - czerwony. Wybranymi kolorami oznacz również pola z podisanymi nazwami struktur.

KOMÓRKA ZWIERZĘCA



KOMÓRKA ROŚLINNA

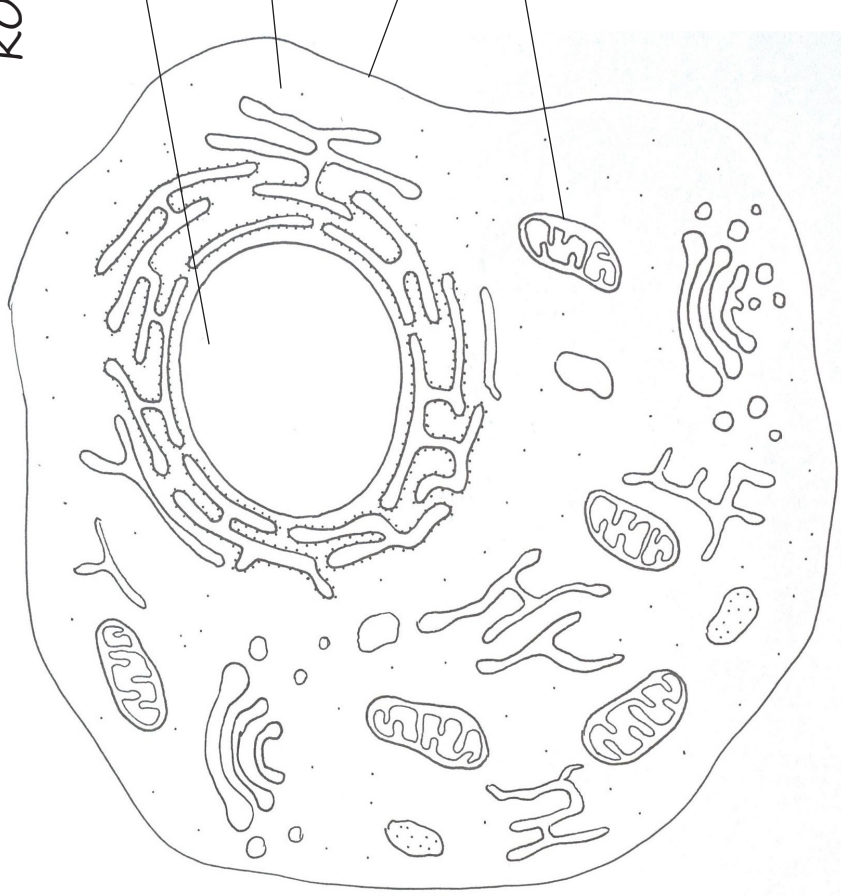


Schematy przedstawiają komórkę zwierzęcą i roślinną. Odszukaj i podpisz na schematach następujące struktury komórkowe

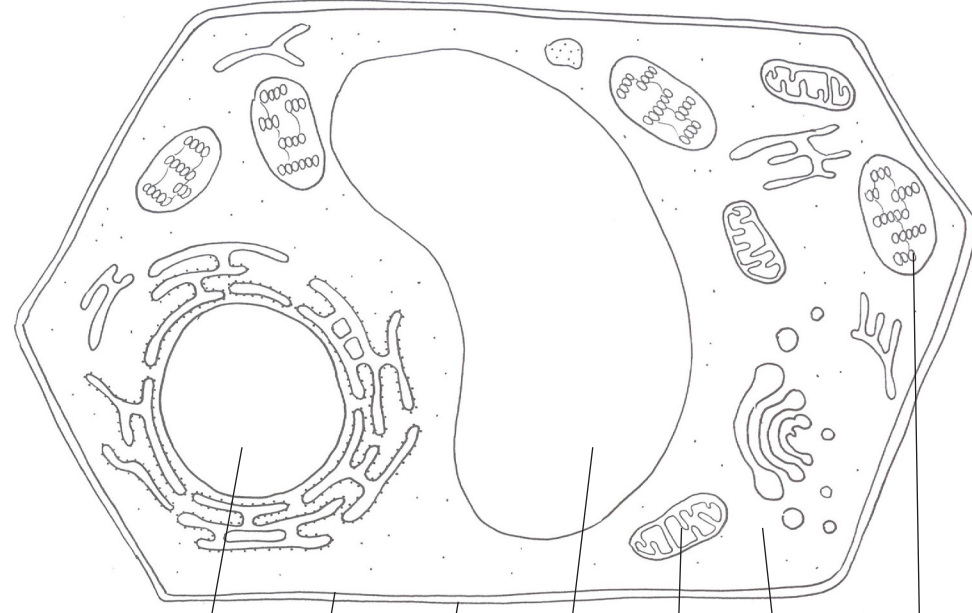
- błona komórkowa, chloroplast, jądro komórkowe, wakuola, mitochondrium, cytoplazma, ściana komórkowa.

Pokoloruj schematy, dla każdej ze struktur komórkowych przyjmij jeden kolor, np. jądro komórkowe - niebieski, mitochondria - czerwony. Wybranymi kolorami oznacz również nazwy struktur.

KOMÓRKA ZWIERZĘCA



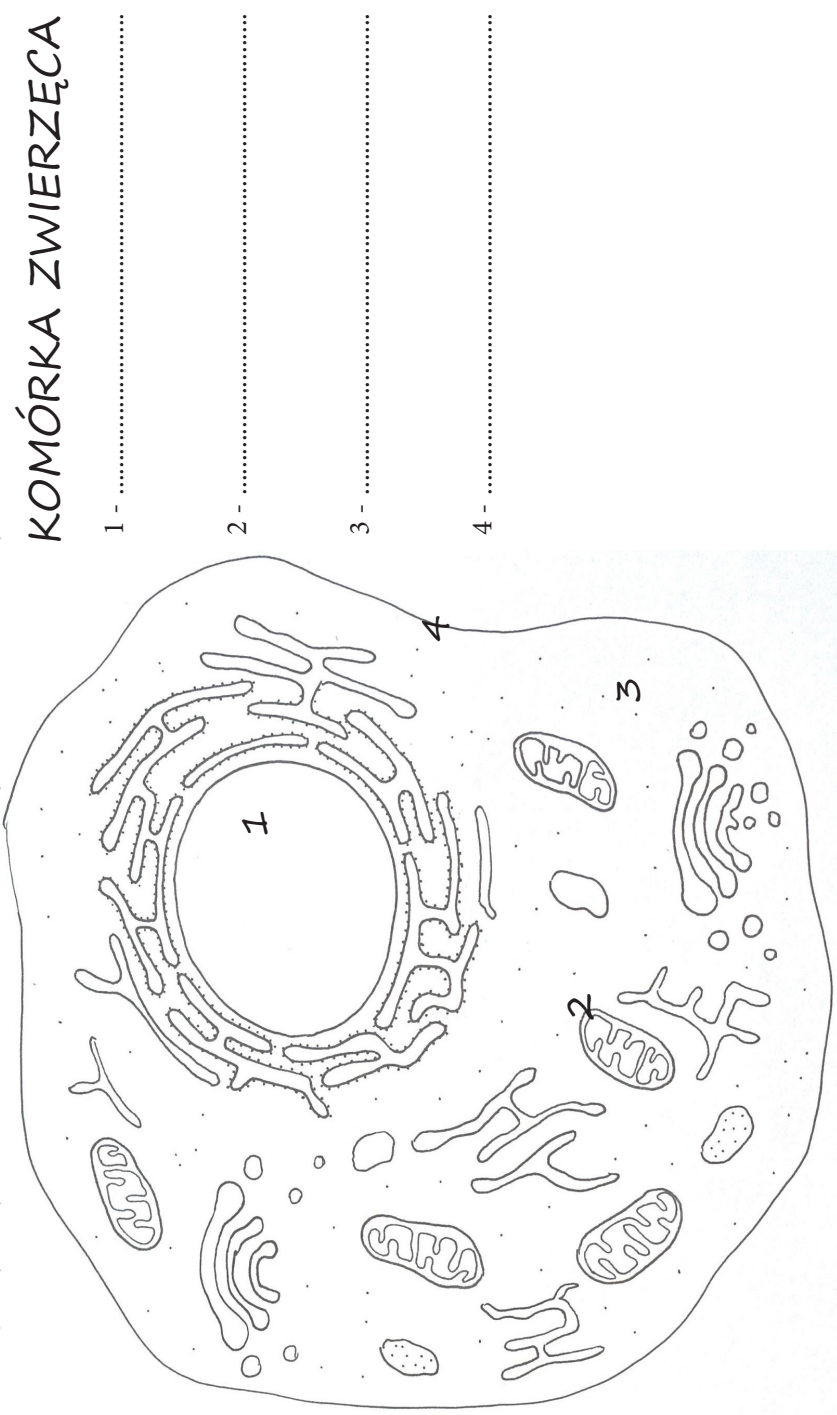
KOMÓRKA ROŚLINNA



Schematy przedstawiają komórkę zwierzęcą i roślinną. Odszukaj i podpisz struktury komórkowe oznaczone na schematach kolejnymi numerami - błonę komórkową, chloroplast, jądro komórkowe, wakuolę, mitochondrium, cytoplazmę, ścianę komórkową.

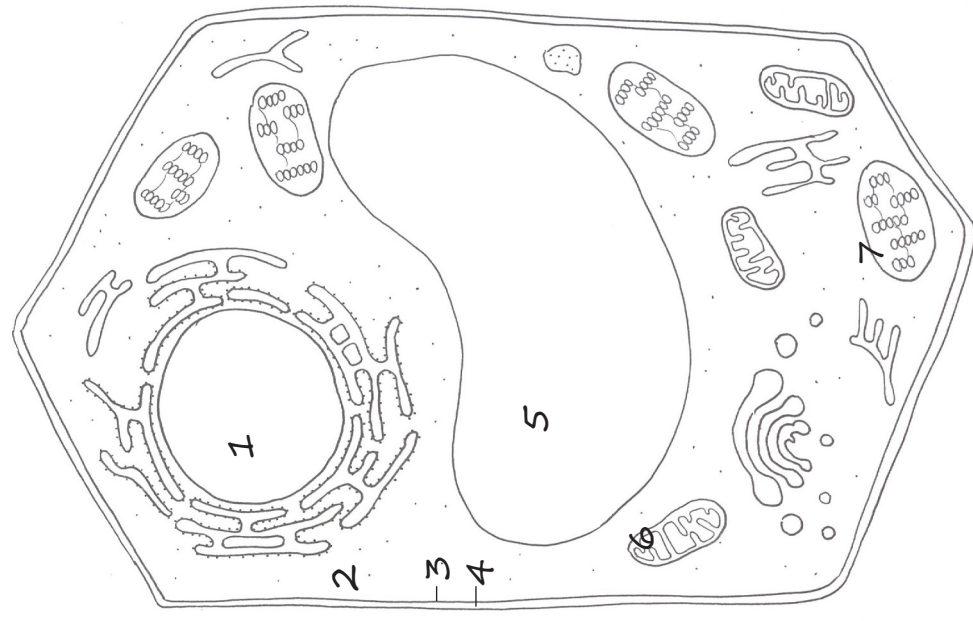
Pokoloruj schematy, dla każdej ze struktur komórkowych przyjmij jeden kolor, np. jądro komórkowe - niebieski, mitochondria - czerwony. Wybranymi kolorami oznacz również nazwy struktur komórkowych.

KOMÓRKA ZWIERZĘCA



- 1 -
- 2 -
- 3 -
- 4 -

KOMÓRKA ROŚLINNA



- 1 -
- 2 -
- 3 -
- 4 -
- 5 -
- 6 -
- 7 -